


A black and white portrait of Pablo Neruda. He is shown from the chest up, wearing a dark suit jacket, a white dress shirt, and a dark tie. He has a thoughtful expression, with his right hand resting against his chin and cheek. The background is dark and out of focus.

Pablo Neruda

(Parral, Chile 1904
Santiago, Chile 1973)

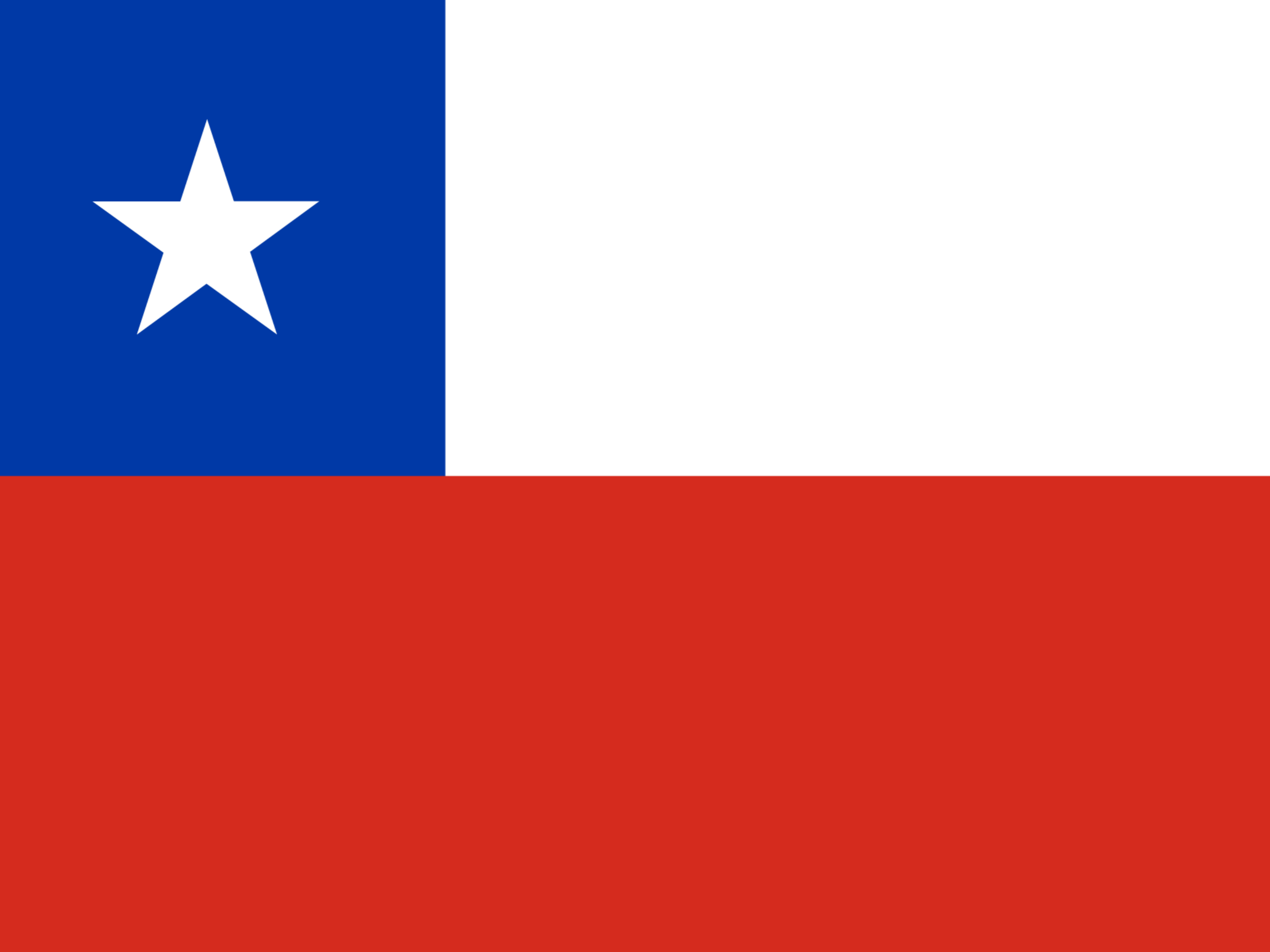
The background features a soft-focus photograph of a desk. A gold fountain pen lies horizontally across the middle. To its right, a brush with dark bristles and a wooden handle is positioned vertically. In the lower right, a book with a textured cover is partially visible. The overall lighting is warm and diffused, creating a calm and scholarly atmosphere.

Carácter Personaje

A black and white portrait of Pablo Neruda. He is shown from the chest up, wearing a dark suit jacket, a white dress shirt, and a dark tie. He has a thoughtful expression, with his right hand resting against his chin and cheek. The background is dark and out of focus.

Pablo Neruda

(Parral, Chile 1904
Santiago, Chile 1973)















Gabriela Mistral

(Vicuña, Chile 1889
Hempstead, Nueva York 1957)





Pablo Neruda

“Oda al tomate”

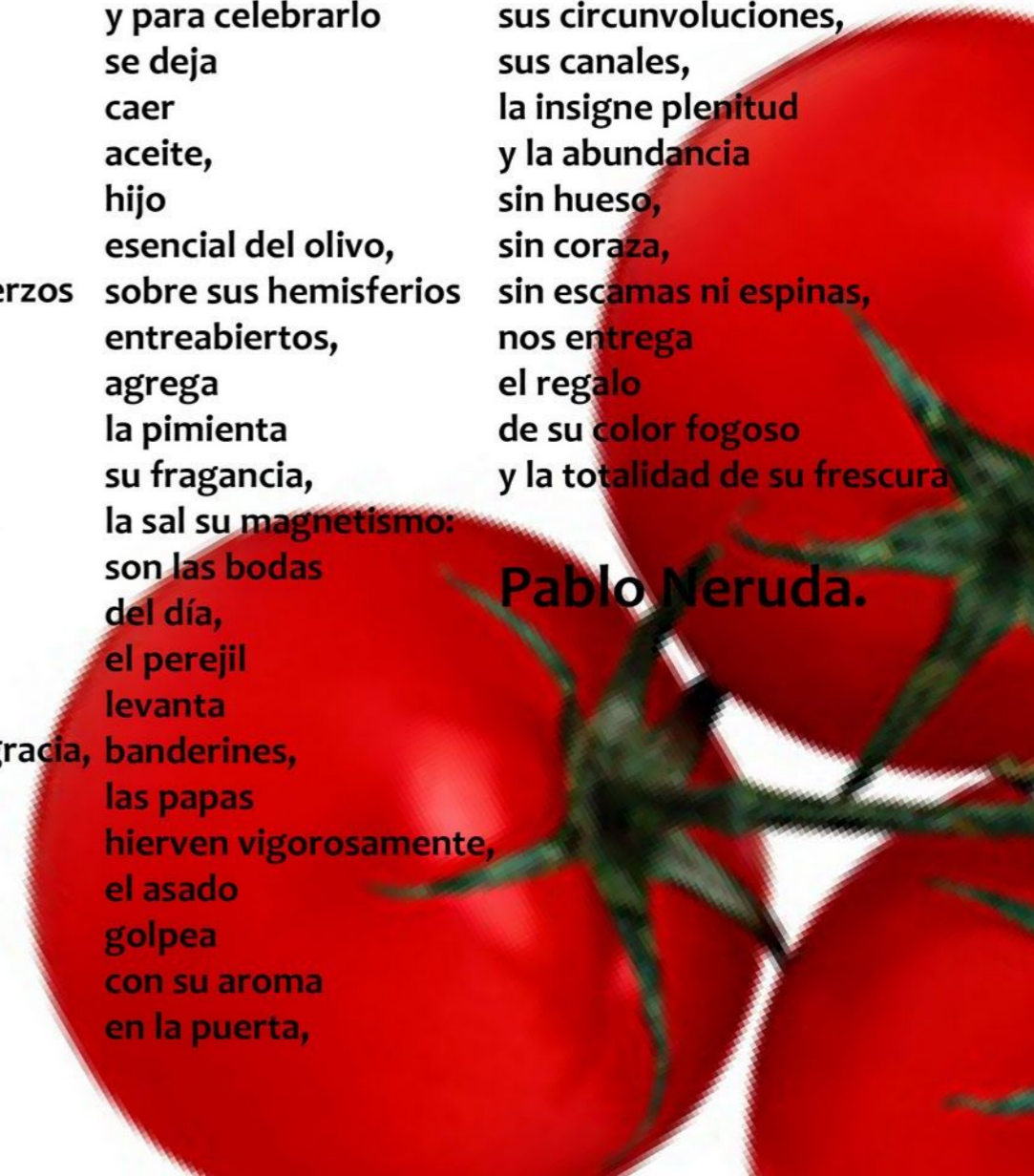
Oda AL tomate

La calle
se llenó de tomates,
mediodía,
verano,
la luz
se parte
en dos
mitades
de tomate,
corre
por las calles
el jugo.
En diciembre
se desata
el tomate,
invade
las cocinas,
entra por los almuerzos
se sienta
reposado
en los apradores,
entre los vasos,
las mantequilleras,
los saleros azules.
Tiene
luz propia,
majestad benigna.
Debemos, por desgracia,
asesinarlo:
se hunde
el cuchillo

en su pulpa viviente,
es una roja
víscera,
un sol
fresco,
profundo,
inagotable,
llena las ensaladas
de Chile,
se casa alegremente
con la clara cebolla,
y para celebrarlo
se deja
caer
aceite,
hijo
esencial del olivo,
sobre sus hemisferios
entreabiertos,
agrega
la pimienta
su fragancia,
la sal su magnetismo:
son las bodas
del día,
el perejil
levanta
banderines,
las papas
hierven vigorosamente,
el asado
golpea
con su aroma
en la puerta,

es hora!
vamos!
y sobre
la mesa, en la cintura
del verano,
el tomate,
astro de tierra
estrella
repetida
y fecunda,
nos muestra
sus circunvoluciones,
sus canales,
la insigne plenitud
y la abundancia
sin hueso,
sin coraza,
sin escamas ni espinas,
nos entrega
el regalo
de su color fogoso
y la totalidad de su frescura

Pablo Neruda.



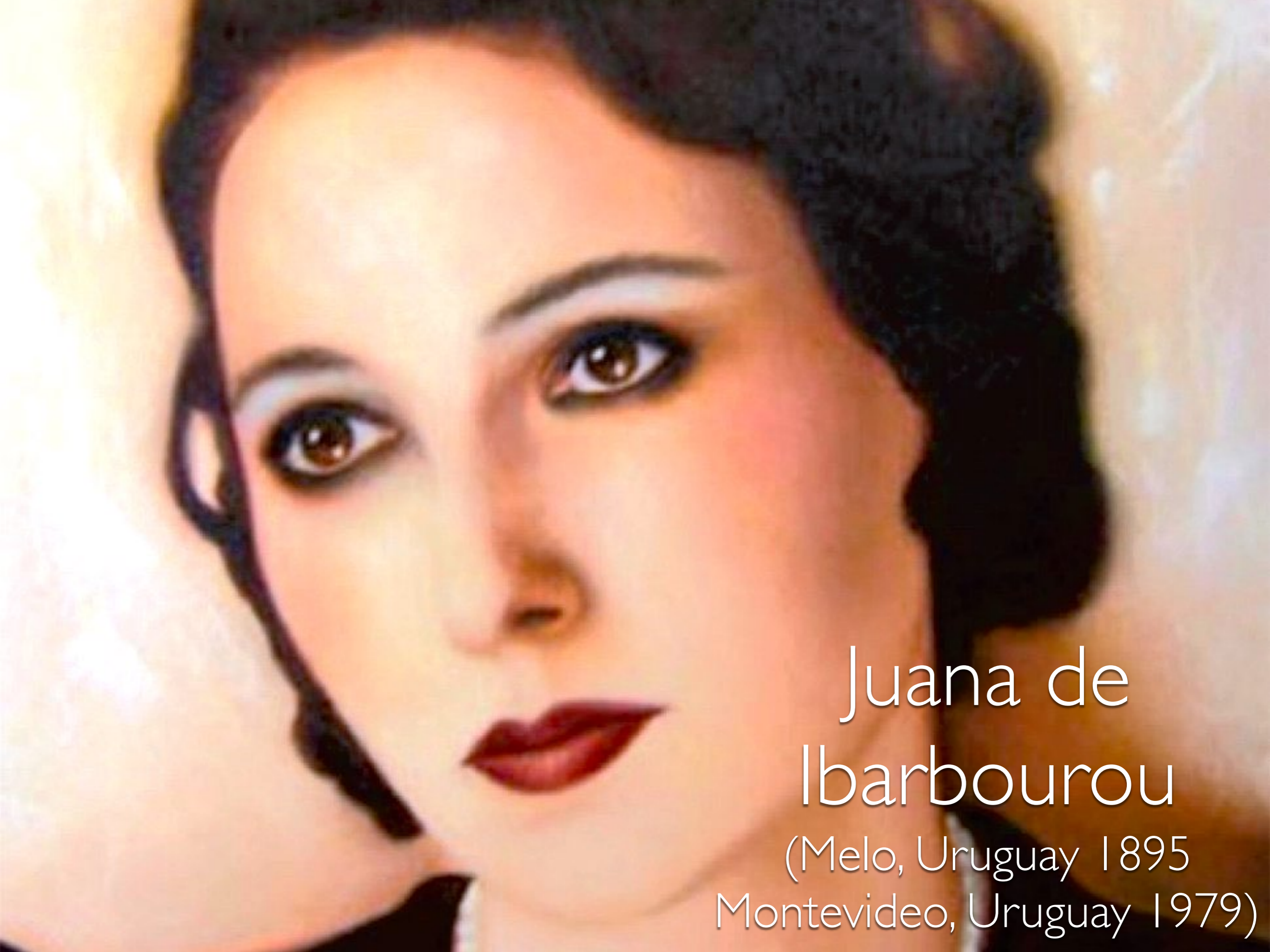




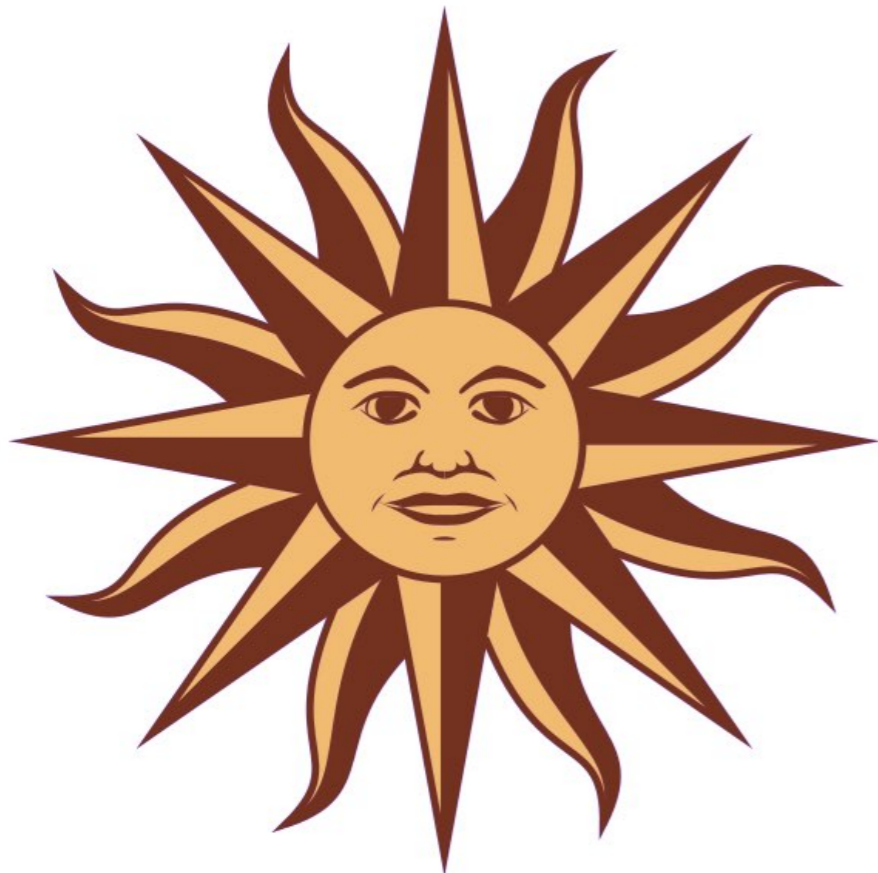


Juana de

IBAROUROU



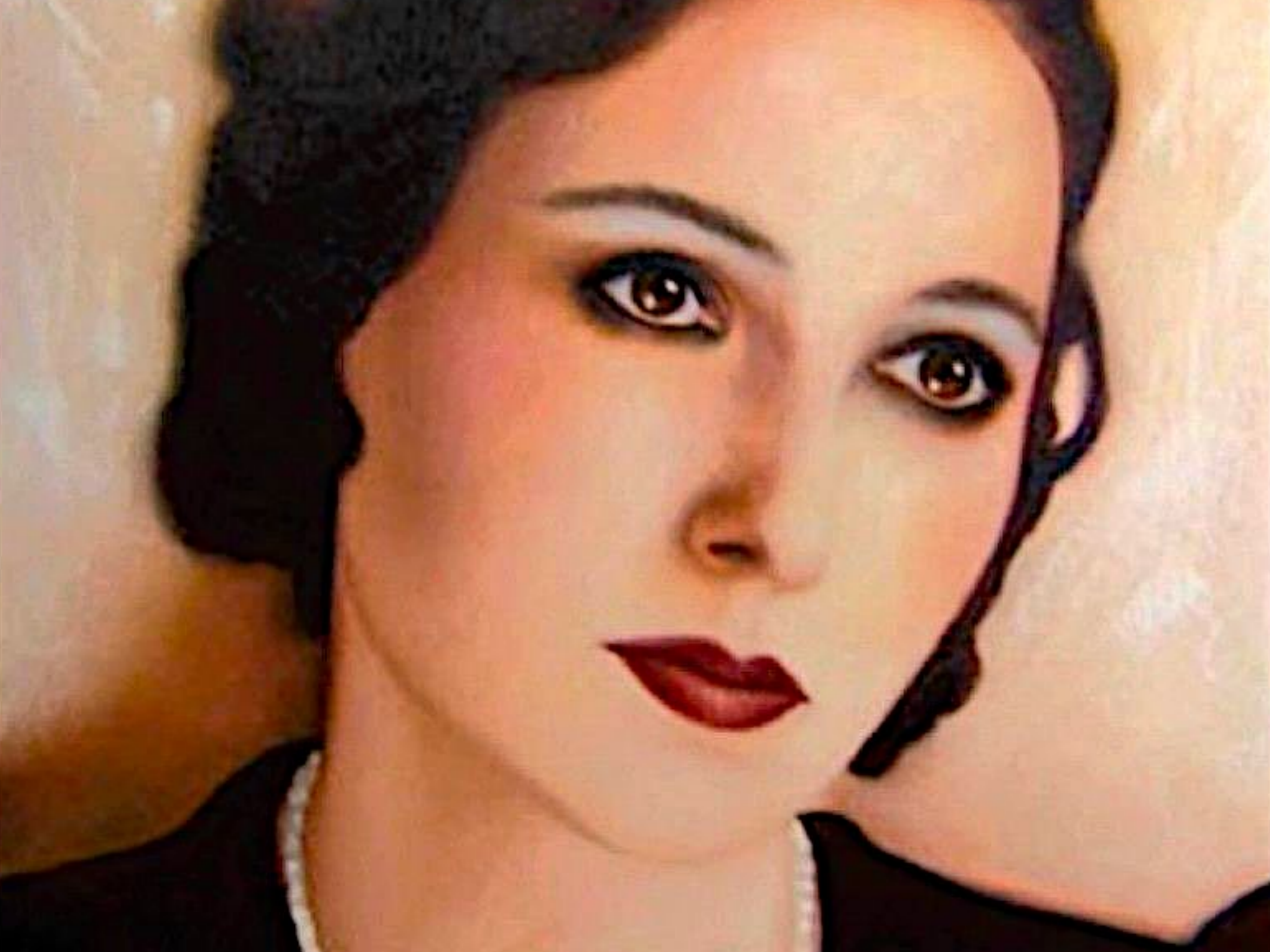
Juana de
Ibarbouro
(Melo, Uruguay 1895
Montevideo, Uruguay 1979)













JUANA DE IBARBOUROU

JUANA DE IBARBOUROU

OBRAS COMPLETAS

Palabras preliminares de
VENTURA GARCÍA CALDERÓN

Compilación, anotaciones
y noticia biográfica por
DORA ISELLA RUSSELL



AGUILAR, S. A. DE EDICIONES
MADRID, 1953









Un aparte

- En un drama, un personaje les comunica a los espectadores comentarios que los demás personajes no oyen o que no deben saber